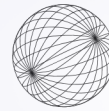


woellner-MagTec.
Zuverlässig. Robust.

Elektromagnete und Komponenten für industrielle Anwendungen

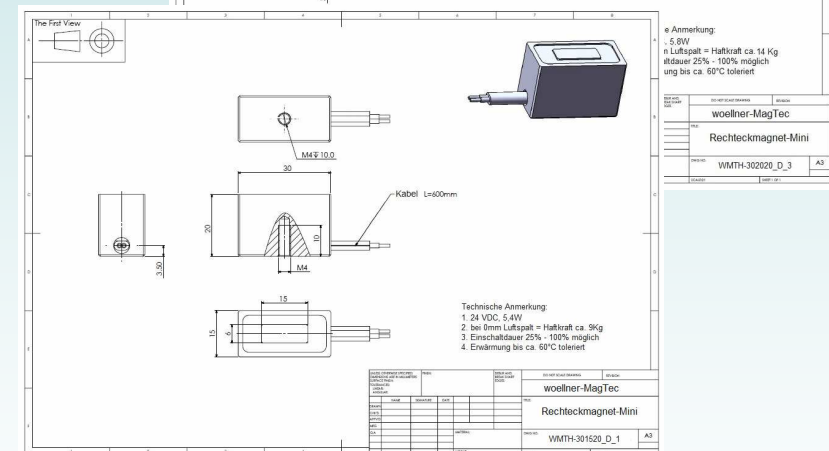
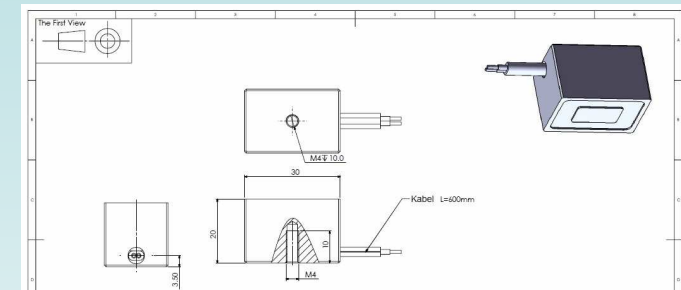
Chronologie der „woellner-MagTec.“:

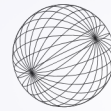
- 2003 Gründung unter dem Namen „Mixed-ProduCTS“
- 2010 Veräußerung von „Mixed-ProduCTS“
- 2010 Forschung und Entwicklung bis Jahr 2014
- 2015 Gründung „MDRI-Magnetic Devices & Research for Industries UG“
- 2016 Umfirmierung in „MDRI-Magnetic Devices & Research for Industries GmbH“
- 2017 Änderung der Gesellschafter / Hr. Woellner verläßt das Unternehmen
- 2017 Neugründung von „woellner-MagTec.“ durch Hr. Woellner
- 2017 Internationale Zusammenarbeit mit Kunden/Unternehmen.
Alle Elektromagnete sind „Made-In-Germany“.
- 2020 Weitere enge Zusammenarbeiten und Partnerschaften mit inländischen Unternehmen



Mission von „woellner-MagTec.“

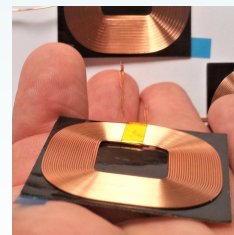
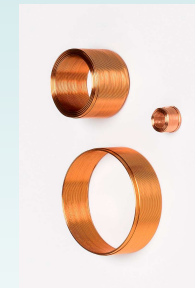
- Lösung komplexer Probleme auf magnettechnischer Ebene
- Konzeption und Entwicklung von Elektromagneten und Magneten auch kundenspezifisch
- Erstellung von Machbarkeitsstudien
- Prototypenbau

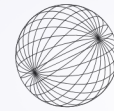




Übersicht der Produkte:

- Elektromagnete (gepresst, gegossen, geschnitten)
 - Bremsmagnete
 - Gleichstromhubmagnete
 - Verriegelungsmagnete
 - Haft- und Feuertürmagnete
 - Elektrische Steuerungen u.v.m.
- Magnete
 - Scheibe, Block, Ring, u.v.m.
- Induktion
 - Spulen 1-lagig, 2-lagig, rund, eckig, u.v.m.





woellner-MagTec.
Zuverlässig. Robust.

Vielen Dank! Kontaktieren Sie uns...

Internet: www.woellner-magtec.de

Email: info@woellner-magtec.de

Phone: +49 1525 3947 677

© woellner-MagTec., 2017 - 2020