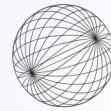


woellner-MagTec.
Zuverlässig. Robust.

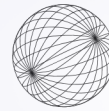
Elektromagnete und Komponenten für industrielle Anwendungen



woellner-MagTec.
Zuverlässig. Robust.

Chronologie der „woellner-MagTec.“:

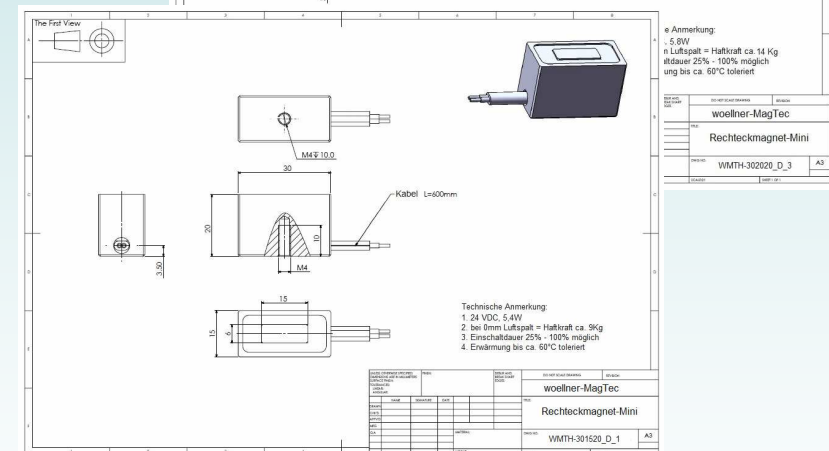
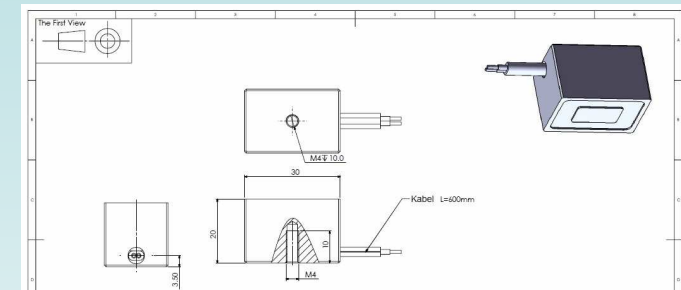
- 2003 Gründung unter dem Namen „Mixed-ProduCTS“
- 2010 Veräußerung von „Mixed-ProduCTS“
- 2010 Forschung und Entwicklung bis Jahr 2014
- 2015 Eröffnung der „MDRI-Magnetic Devices & Research for Industries GmbH“
- 2017 Änderung der Gesellschaftsverhältnisse
 - Adrian Woellner verläßt das Unternehmen
- 2017 Offizielle Neugründung von „woellner-MagTec.“
 - Internationale Zusammenarbeit mit Kunden/Unternehmen
- 2018 Erweiterung auf die Sparten „woellner-SensorTec.“ und „woellner-IndukTec.“
- 2020 enge Zusammenarbeiten und Partnerschaften mit inländischen Unternehmen

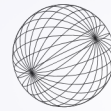


woellner-MagTec.
Zuverlässig. Robust.

Mission von „woellner-MagTec.“

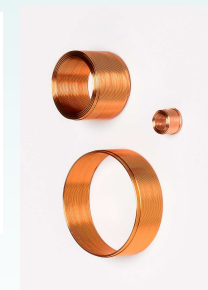
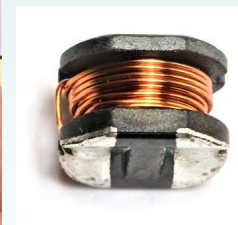
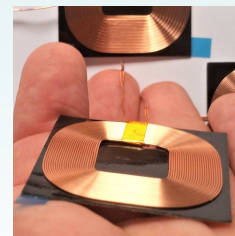
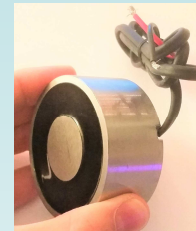
- Lösung komplexer Probleme auf magnettechnischer Ebene
- Konzeption und Entwicklung von Elektromagneten und Magneten auch kundenspezifisch
- Erstellung von Machbarkeitsstudien
- Prototypenbau

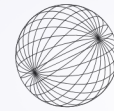




Übersicht der Produkte:

- Elektromagnete (gepresst, gegossen, geschnitten)
 - rund, eckig, Hubmagnete, u.v.m.
- Magnete
 - Scheibe, Block, Ring, u.v.m.
- Induktion
 - Spulen 1-lagig, 2-lagig, rund, eckig, u.v.m.
- Sensoren
 - Für: Scanner, Mikroelektronik, Flüssigkeiten, Temperatur, u.v.m.





woellner-MagTec.
Zuverlässig. Robust.

Vielen Dank! Kontaktieren Sie uns...

Internet: www.woellner-magtec.de

Email: info@woellner-magtec.de

Phone: +49 1525 3947 677

© woellner-MagTec., 2017 - 2020